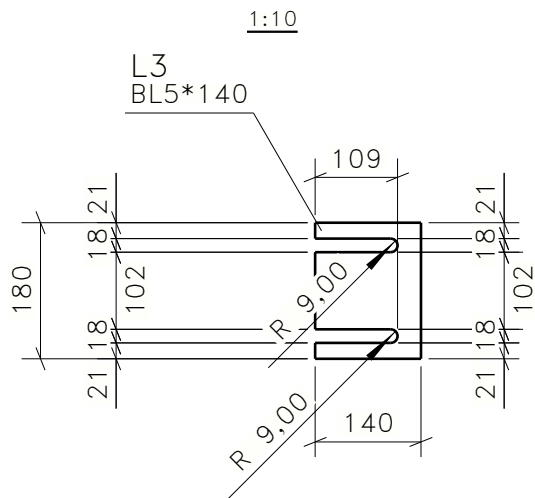
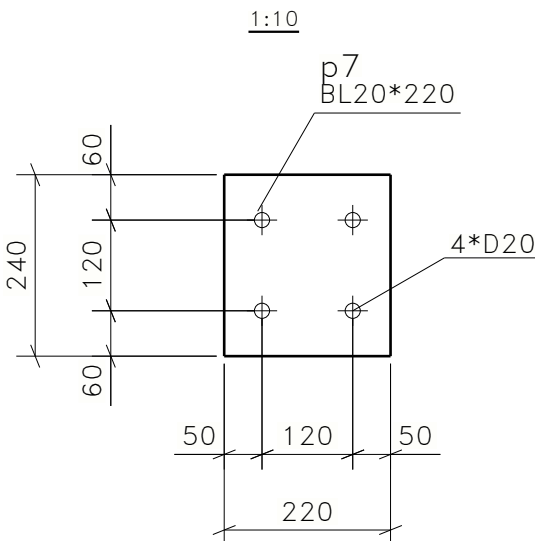


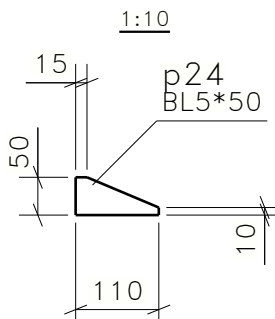
L3, szt.8



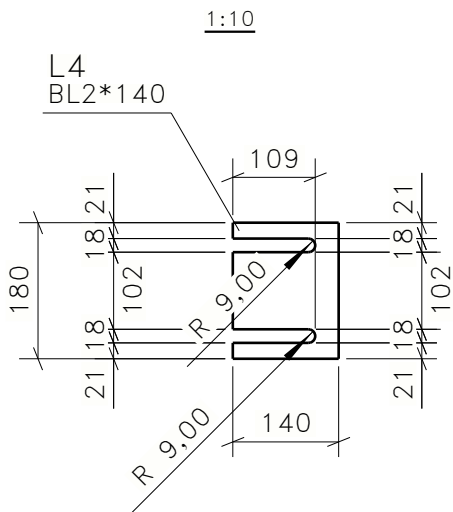
p7, szt.3



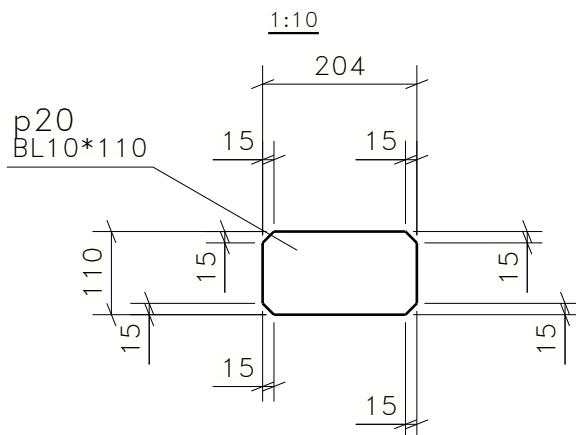
p24, szt.20



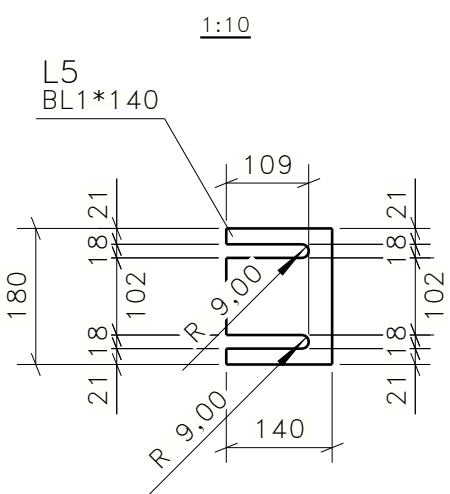
L4, szt.16



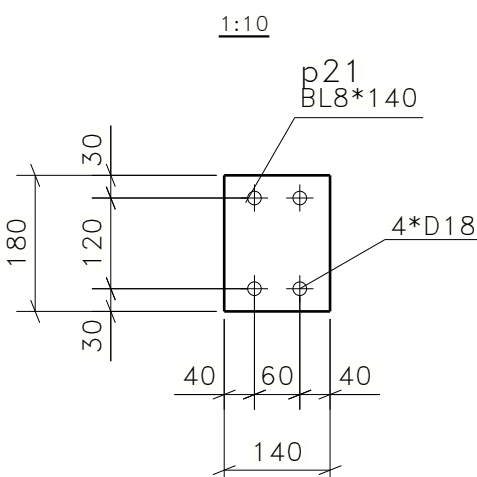
p20, szt.8



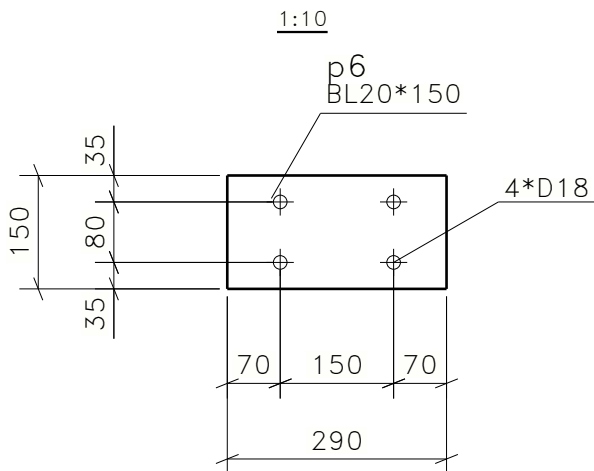
L5, szt.8



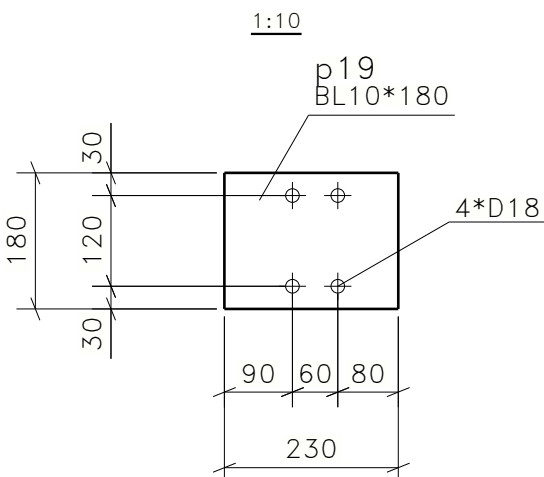
p21, szt.8



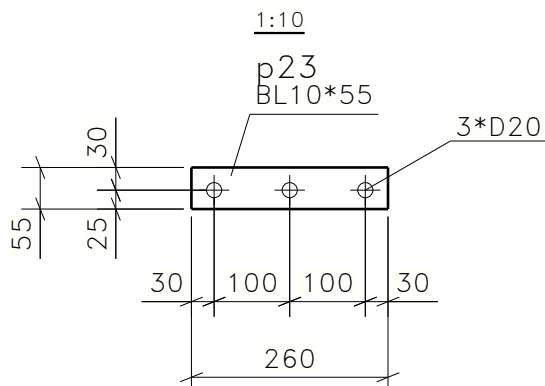
p6, szt.6



p19, szt.8



p23, szt.6



L3	BL5*140	8	S235JR	180	0.84
L4	BL2*140	16	S235JR	180	0.34
L5	BL1*140	8	S235JR	180	0.17
p6	BL20*150	6	S235JR	290	6.83
p7	BL20*220	3	S235JR	240	8.29
p19	BL10*180	8	S235JR	230	3.25
p20	BL10*110	8	S235JR	204	1.73
p21	BL8*140	8	S235JR	180	1.58
p22	BL10*55	8	S235JR	115	0.50
p23	BL10*55	6	S235JR	260	1.12
p24	BL5*50	20	S235JR	110	0.14
Element	Profil	Ilość	Materiał	Długość	Waga 1 el.
Part	Profile	Amount	Material	Length	1 pcs. weight

Uwaga:
Rysunek rozpatrywać łącznie z rysunkami nr:
K-100 (Słupy ściany szczytowej)
K-101 (Konstrukcja pod kosz)
K-102 (Stelaż pod tablicę wyników)

UWAGI:

- Wymagania techniczne konstrukcji stalowej wg PN-EN 1090-1 and PN-EN 1090-2.
- Klasa wykonania konstrukcji: EXC2.
- Elementy spawać na całej długości przylegania, chyba że pokazano inaczej.
- Nieoznaczone spoiny wykonać jako:
 - pachwinowe obustronne $a = 0.5t$
 - pachwinowe jednostronne $a = 0.7t$
 - pachwinowe profili zamkniętych $a = t$
 - czołowe pełnoprzetopowe $s = t$gdzie a , s - wielkość spoiny, t - grubość cieńszego z łączonych elementów
- Zabezpieczenie antykorozyjne: malowanie
- Śruby wg normy DIN 6917 - połączenia sprężane. Powierzchnie styku przygotować jak powierzchnie cierne klasy C. Moment dokręcenia oraz kolejność przykręcania śrub wg opisu technicznego.
- Rysunek rozpatrywać łącznie z pozostałą dokumentacją techniczną dotyczącą projektowanej konstrukcji oraz opisem technicznym.
- Wymiary podano w [mm], poziomy podano w [m] (dotyczy rysunku zestawczego).

Generalny projektant projektu typowego: mp project sp z o.o. modern structure design & consultancy ul. Balicka 134, 30-149 Kraków tel. 603-800-189, e-mail: biuro@mpproject.pl		Projektant:	
Nazwa inwestycji:	PRZYSZKOLNA HALA SPORTOWA Z ZAPLECZEM SOCJALNYM I BOISKIEM WIELOFUNKCYJNYM O WYMIARACH 13 X 22,5 m Z KONSTRUKCJĄ STALOWĄ SAMONOŚNĄ		
Inwestor:			
Adres inwestycji:			
Branża:	KONSTRUKCJA		
Faza:	PROJEKT TYPOWY		
Projektant:	Nr uprawnień:		Data projektu:
Sprawdzający:	Nr uprawnień:		
Autor projektu typowego:	dr inż. Robert Cybulski do projektowania bez ograniczeń w specjalności konstrukcyjno-budowlanej SLK/7602/PBKb/17		Data projektu typowego: CZERWIEC 2023
Weryfikator projektu typowego:	dr inż. Łukasz Rduch do projektowania bez ograniczeń w specjalności konstrukcyjno-budowlanej SLK/5526/POOK/14		
Opracowanie projektu typowego:			
Nazwa rysunku:	Hala 12x20		Skala: 1:10
	Elementy pojedyncze - blachy		Numer rysunku: K-104